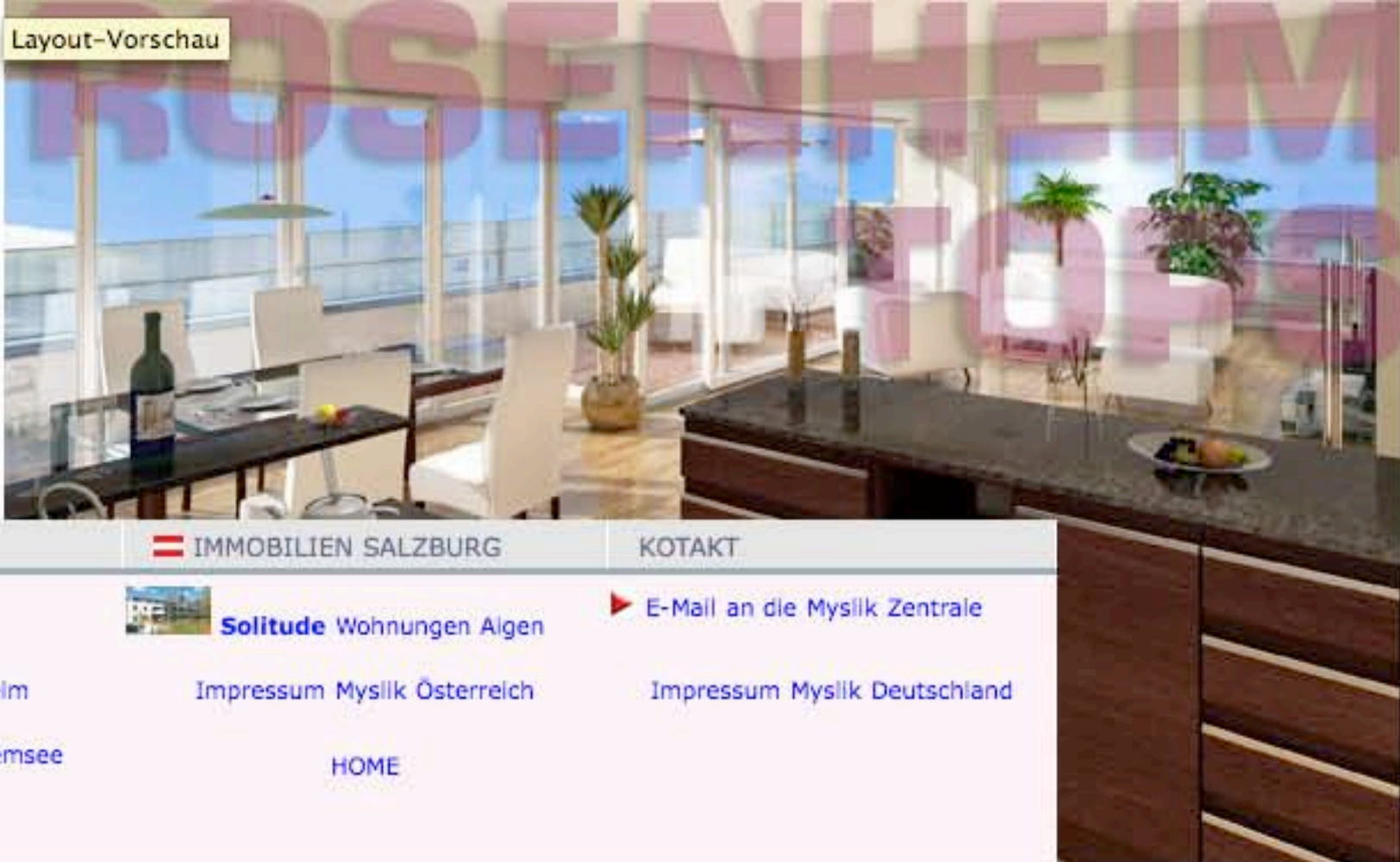




Ein Gemeinschaftsprojekt der  
Stadtvillen Rosenheim GmbH & Co. KG  
und Myslik Bau GmbH



IMMOBILIEN BAYERN

IMMOBILIEN SALZBURG

KONTAKT



**Jahnweg** Neufahrn



**Solitude** Wohnungen Algen

E-Mail an die Myslik Zentrale



**whiteCubes** Rosenheim

Impressum Myslik Österreich

Impressum Myslik Deutschland

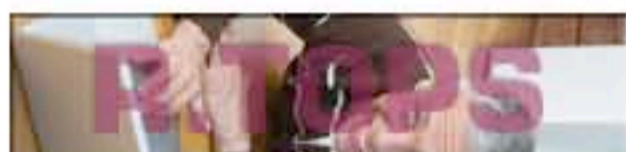


**Viva Villa** Prien /Chiemsee

HOME

HOME

## Attraktive Immobilie in der Stadt der Genießer



Wenn gut nicht gut genug ist!

WHITECUBESROSENHEIM ist geplante Perfektion in bester Lage! Wunderschöne, helle **2-, 3- und 4 Zimmerwohnungen** und Penthousewohnungen zu Konditionen, die man sich leisten will.

**Barrierefrei gebaut**, mit Tiefgarage, Lift (auch direkt in 's Penthouse), vielen, architektonischen Extras und hochwertiger Accessoires.



und große Wohnungen mit "Sonnendeck"

Die drei kleinen, **architektonischen Meisterwerke** bereichern Rosenheims Stadtbild. Grundstücke in so zentraler Lage gibt es kaum mehr!

Besondere Aufmerksamkeit widmen unsere Planer auch dem **Ausbau und der Ausstattung**. Man sieht das überall an hochwertigen Details. In Bädern, bei den Relings der Loggias oder bei der Gestaltung der Treppenhäuser, dem Eingang, ...



Ihr eigenes City-Green ...



**SCHÖNE, NEUE WOHNUNGEN MITTEN IN ROSENHEIM!**  
Vergrößerung des Lageplans als JPG-Datei laden >>> (ca. 110 KB)

2010 bezugsfertig!

Jetzt ist die **beste Zeit, für individuelle Wünsche!**

**BERATUNG / VERKAUF**  
siehe ganz unten ...

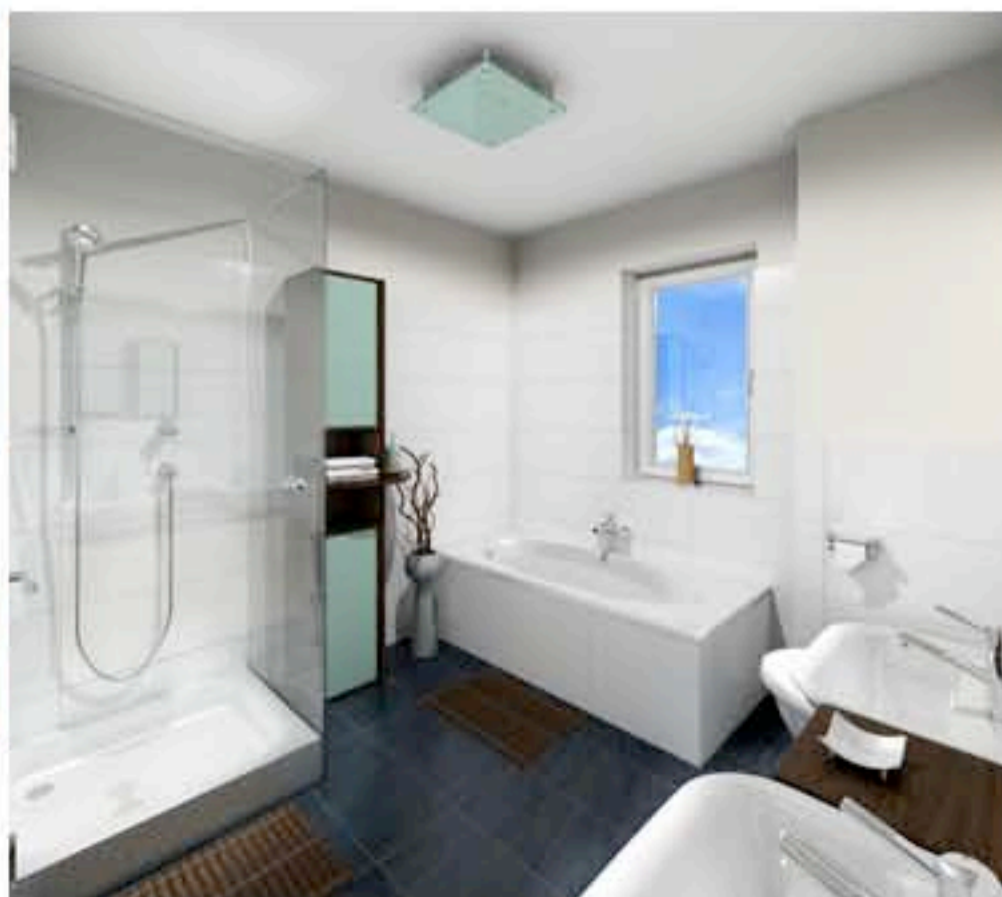
bitte unten weiterlesen >>>



## Anspruchsvoll bis ins Detail



Wohnungen in bester Zentrums Lage



Das Rosenheim der schönen Dinge



**BAUBEGINN 2009, BEZUGSFERTIG 2010!**  
Vergrößerung der Architekturansicht als JPG-Datei laden >>> (ca. 130 KB)



Zurück zur ersten Themenseite



Wir begleiten das "WHITE CUBE"-Projekt als Werbeagentur. Vom Logo bis zur Landing Page für 's Internetmarketing. Damit dieses Angebot auch sicher gefunden wird!

## Beratung und provisionsfreier Verkauf: Christian Haas



Tel 08053 79 88 03

E-Mail: info@neubaupartner.de

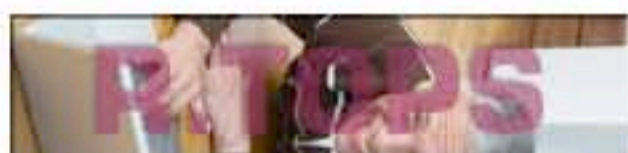
**neubaupartner.de**



IMMOBILIEN BAYERN	IMMOBILIEN SALZBURG	KONTAKT
<b>Jahnweg</b> Neufahrn	<b>Solitude</b> Wohnungen Algen	E-Mail an die Myslik Zentrale
<b>whiteCubes</b> Rosenheim	<a href="#">Impressum Myslik Österreich</a>	<a href="#">Impressum Myslik Deutschland</a>
<b>Viva Villa</b> Prien /Chiemsee	<a href="#">HOME</a>	
<a href="#">HOME</a>		



### Das beste daran ist das Gute drumherum



Wenn gut nicht gut genug ist!

WHITECUBESROSENHEIM liegt direkt im Zentrum von Rosenheim. Alles, was man sich nah wünscht, findet man "gleich um 's Eck" oder nur ein paar Minuten entfernt.

Welche Stadt bietet so viele attraktive **Sport-, Wellness- und Freizeitangebote** in dieser Qualität so nah?



und große Wohnungen mit "Sonnendeck"

Segeln am Chiemsee, Schisport in den Alpen, weltberühmte Festspiele in Salzburg oder das Oktoberfest in München!

**So nah, so gut!** Cafés am Wasser, Bars, Restaurants und Bistros in den Laubengängen, romantische Kneipen, ... Sie genießen mittendrin **und leben ruhig ganz in der Nähe.**



Ihr eigenes City-Green ...

Interessante **Geschäfte**, bunte Stände mit frischem Obst und Gemüse, duftenden Blumen, das Rathaus, Ärzte, die Apotheke, Schulen, der Kindergarten, der wunderschöne **Riedergarten** mit seinem sanften Bächlein, Museen, ... alles was das Leben angenehmer und einfacher macht, **ist so nah. Fahrradtouren** beginnen ab Haus.

Das **Auto** brauchen Sie hier selten, die **exzellenten Bahnverbindungen** bringen Sie schnell und sicher nach München, Salzburg, Kufstein oder zum Chiemsee ...



**SCHÖNE, NEUE WOHNUNGEN MITTEN IN ROSENHEIM!**  
Vergrößerung des Lageplans als JPG-Datei laden >>>  
(ca. 110 KB)

2010 bezugsfertig!

Jetzt ist die **beste Zeit, für individuelle Wünsche!**

**BERATUNG / VERKAUF**  
siehe ganz unten ...

bitte unten weiterlesen >>>



### Auch zum Chiemsee oder in die nahen Berge sind´s nur wenige Minuten ...



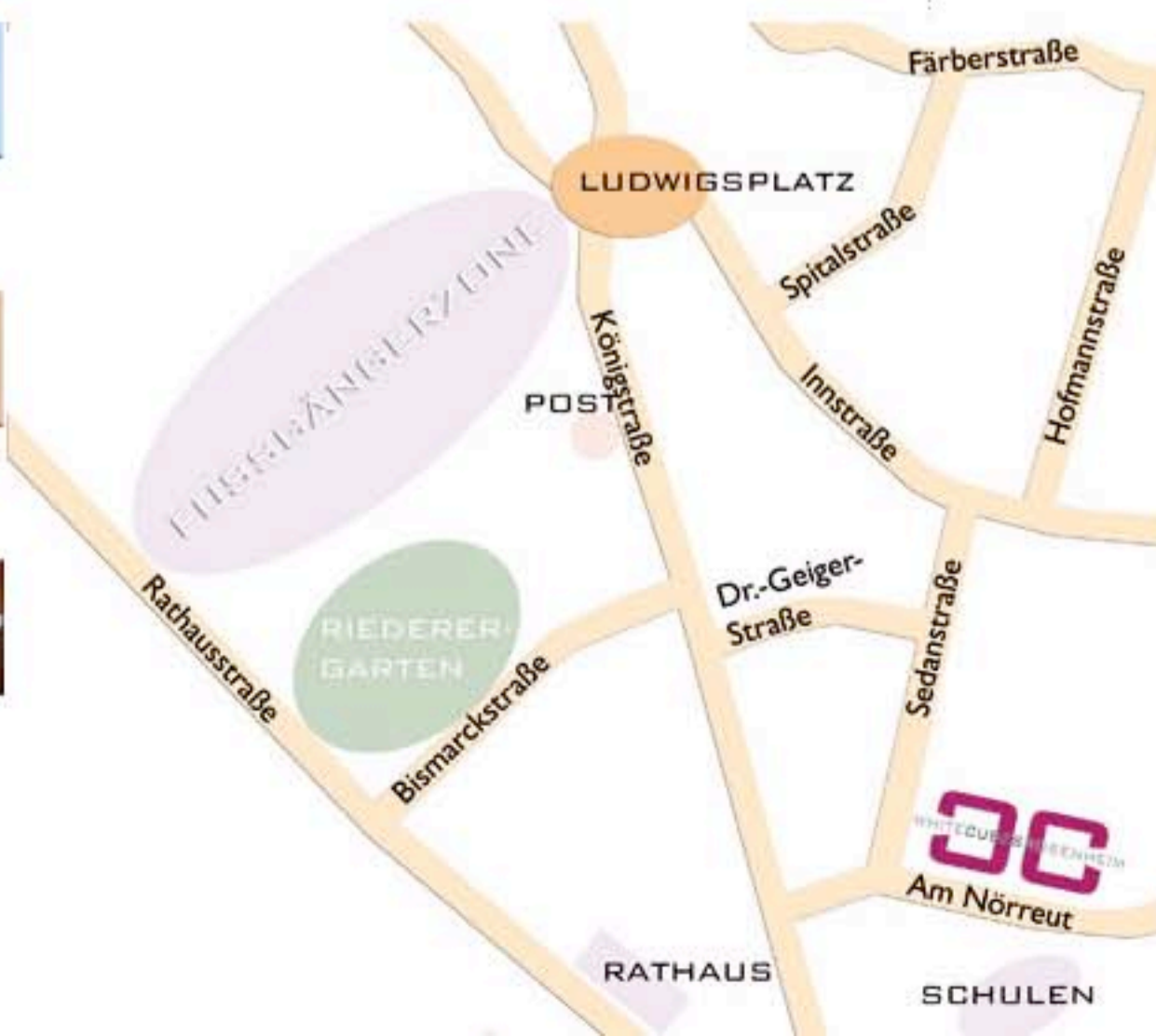
Wohnungen in bester Zentrumslage

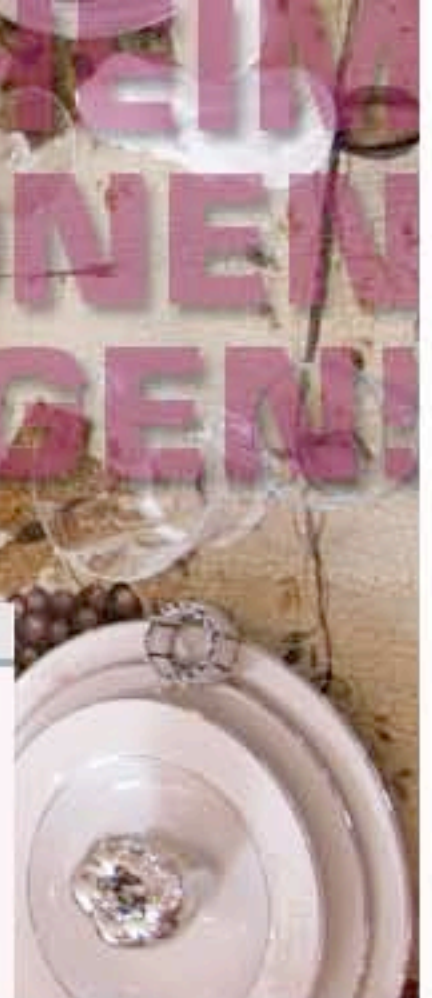


Das Rosenheim der schönen Dinge



Zurück zur ersten Themenseite





IMMOBILIEN BAYERN	IMMOBILIEN SALZBURG	KONTAKT
<b>Jahnweg</b> Neufahrn	<b>Solitude</b> Wohnungen Algen	E-Mail an die Myslik Zentrale
<b>whiteCubes</b> Rosenheim	<a href="#">Impressum Myslik Österreich</a>	<a href="#">Impressum Myslik Deutschland</a>
<b>Viva Villa</b> Prien /Chiemsee	<a href="#">HOME</a>	
<a href="#">HOME</a>		

### Wenn Sie sich was wünschen dürften ...

Wenn gut nicht gut genug ist!

Einen großen, massiven Holztisch aus der Provence, eine riesige chinesische Porzellanvase, den vergoldeten Buddha, opulente Kristallüster, grandiose Stühle, Seidenvorhänge, 1000 Rosen oder eine ungewöhnlich attraktive, neue Wohnung mitten in Rosenheim, ...

und große Wohnungen mit "Sonnendeck"

**Wofür würden Sie sich entscheiden?**  
Für die Wohnung sagt der Verstand, **wenn die wirklich so außergewöhnlich ist?**

Ihr eigenes City-Green ...

Für 1000 Rosen sagt das Herz.  
**Was aber, wenn die Wohnung genau das ist, was Sie sich schon lange wünschen?**

**Es sind Wunsch-Wohnungen!** Nur der beste Rosenheimer Architekt war in der Lage, Ambiente aus richtungsweisender Formensprache in traditioneller Umgebung zu schaffen.

2010 sind die außergewöhnlich attraktiven Loggia-Flats und Giardino-Wohnungen bezugsfertig.

**Und wie geht´s weiter?**

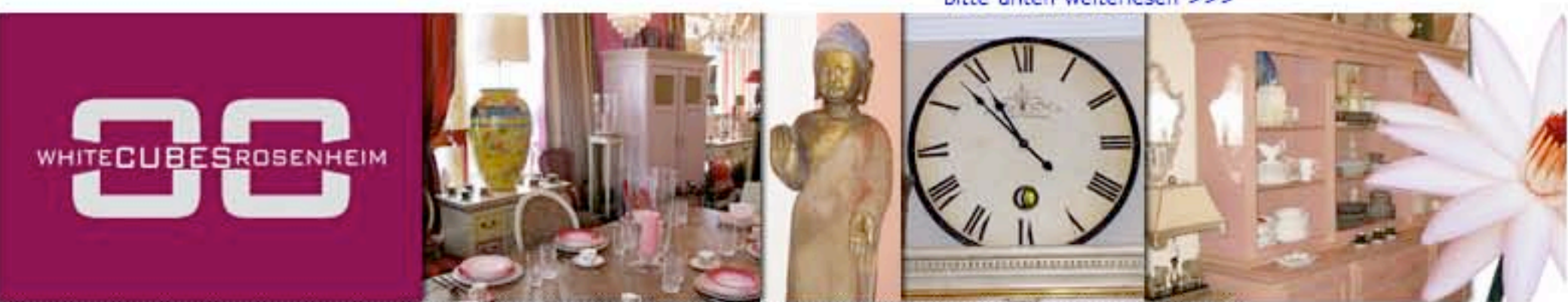


Poster als JPdF-File laden >>> (ca. 350 KB)



**BERATUNG/VERKAUF**  
siehe ganz unten ...

bitte unten weiterlesen >>>



### Das Rosenheim der schönen Dinge

Wohnungen in bester Zentrums Lage

**Auf neuen Wegen:** Für die scheinbar kleinen Dinge und die Generallinie des Ensembles haben wir einen besonders kreativen Kopf für Individuelles, Neues, Inspirierendes und Schönes gewinnen können.

**Andrea Körber** trägt seit vielen Jahren erfolgreich dazu bei, daß Rosenheim sich **zu Hause wohlfühlt**.

Das Rosenheim der schönen Dinge

Wenn Wohnung Bühne für´s Leben ist, bieten wir Ihnen jetzt **die beste!** **Andrea Körber** akzentuiert in unserem Auftrag für alle Käufer deren Traumwohnung. Und das Möbel /Accessoire, das Sie bei Körber am Ludwigsplatz am meisten begeistert, **spendieren wir zum feierlichen Einzug!**

Zurück zur ersten Themenseite

WHITECUBESROSENHEIM ist sicher **eine der attraktivsten, neuen Immobilien** im Landkreis - schauen Sie sich unser Angebot bitte näher an!



**BAUBEGINN 2009, BEZUGSFERTIG 2010!**  
Vergrößerung der Architekturansicht als JPG-Datei laden >>> (ca. 130 KB)



Wir begleiten das "WHITE CUBE"-Projekt als Werbeagentur. Vom Logo bis zur Landing Page für´s Internetmarketing. Damit dieses Angebot auch sicher gefunden wird!

### Beratung und provisionsfreier Verkauf: Christian Haas



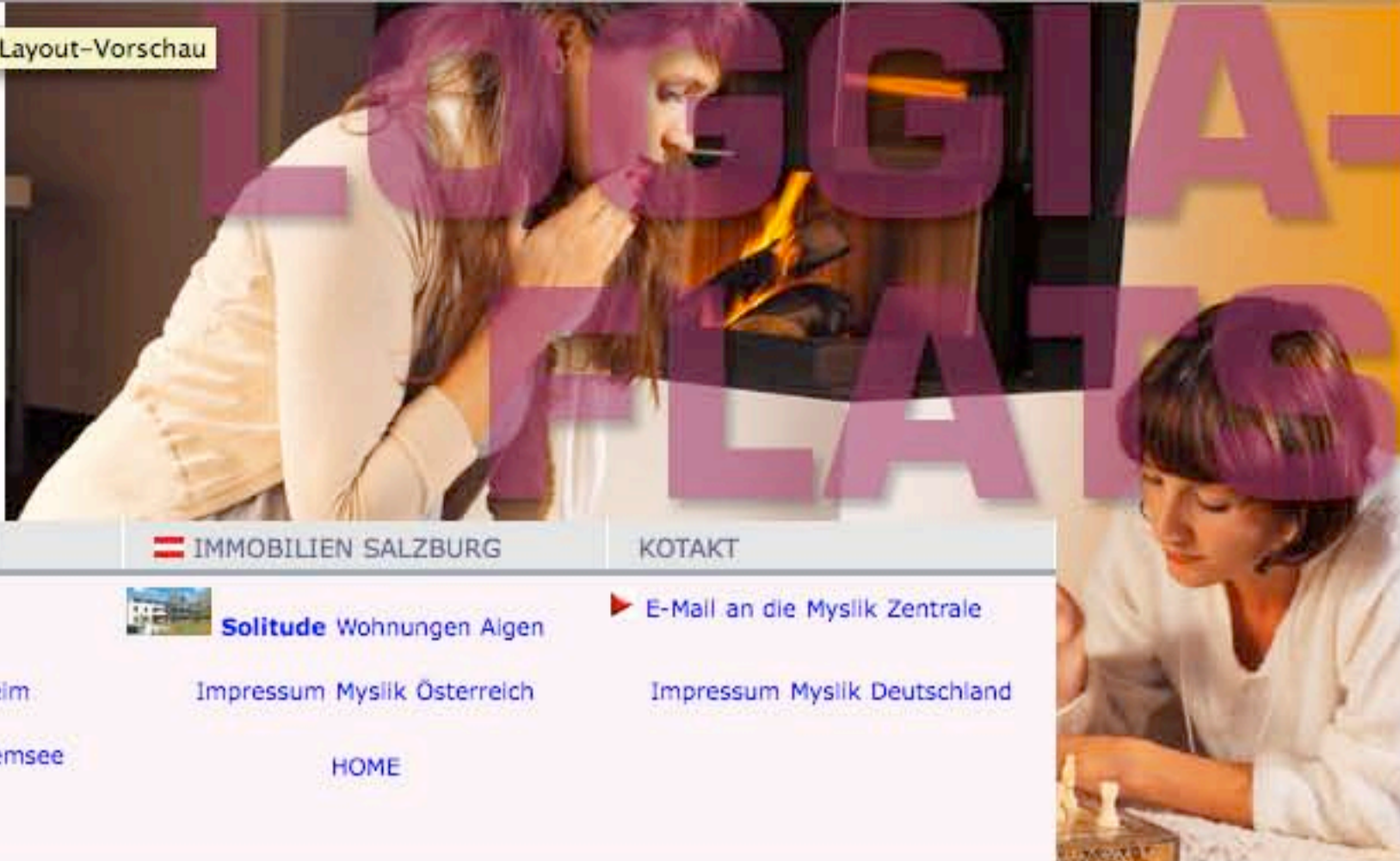
NEUBAUPARTNER Christian Haas freut sich im Auftrag von GRWS und Myslikbau auf das Gespräch mit Ihnen.

Tel 08053 79 88 03

E-Mail: [info@neubaupartner.de](mailto:info@neubaupartner.de)



Ein Gemeinschaftsprojekt der  
Stadtvillen Rosenheim GmbH & Co.KG  
und Myslik Bau GmbH



IMMOBILIEN BAYERN

IMMOBILIEN SALZBURG

KONTAKT



**Jahnweg** Neufahrn



**Solitude** Wohnungen Algen

► E-Mail an die Myslik Zentrale



**whiteCubes** Rosenheim

Impressum Myslik Österreich

Impressum Myslik Deutschland

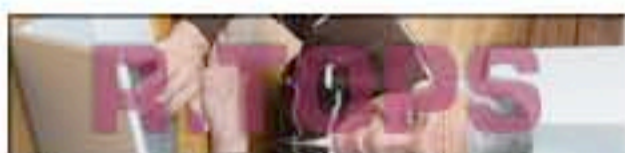


**Viva Villa** Prien / Chiemsee

HOME

HOME

## Loggia statt Balkon. Für mehr Lebensraum im Freien



Wenn gut nicht gut genug ist!

Laue Sommerabende zuhause genießen oder **windgeschützt** im Frühjahr oder Herbst auf der großzügigen Loggia entspannen. Lesen, plaudern, nachdenken, ...

Mal eben am Markt vorbeischlendern, ein paar leckere Dinge einkaufen, sie gemeinsam zubereiten, eine schöne Flasche Wein dazu - **Herz, was willst du mehr?**



und große Wohnungen mit "Sonnendeck"

Auf den Straßen trifft man tagsüber **freundliche Menschen**, abends wird es still. Die Rosenheimer sind den schönen Dingen zugewandt, sie leben lässig ihre Tradition und gehen entspannt in jeden neuen Tag.



Ihr eigenes City-Green ...

WHITECUBESROSENHEIM gehört zu den architektonischen Highlight dieser Stadt. Sie spüren das in ihrer schönen neuen Wohnung und im ganzen Haus. Schauen Sie sich unser Angebot bitte näher an!



**SCHÖNE, NEUE  
WOHNUNGEN MITTEN IN  
ROSENHEIM!**  
Vergrößerung des Lageplans  
als JPG-Datel laden >>>  
(ca. 110 KB)

2010 bezugsfertig!

Jetzt ist die **beste Zeit, für  
individuelle Wünsche!**

**BERATUNG/VERKAUF**  
siehe ganz unten ...

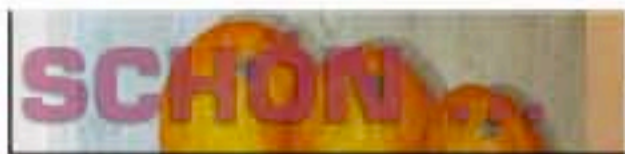
bitte unten weiterlesen >>>



## Warum sich mit weniger begnügen?



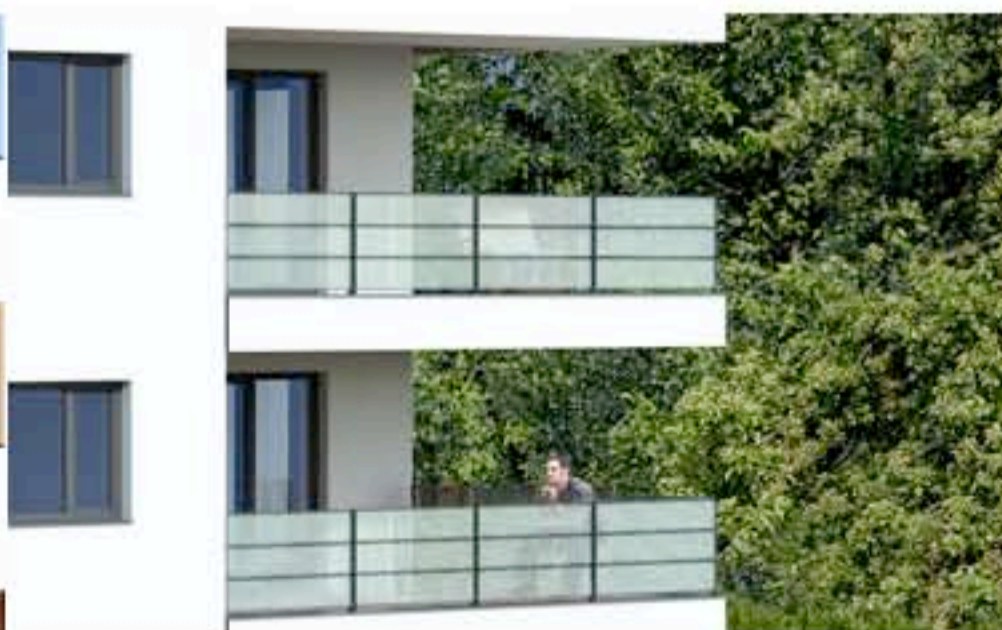
Wohnungen in bester Zentrumslage



Das Rosenheim der schönen Dinge



Zurück zur ersten Themenseite



**BAUBEGINN 2009,  
BEZUGSFERTIG 2010!**  
Vergrößerung der  
Architekturansicht als JPG-  
Datel laden >>> (ca. 130  
KB)



Wir begleiten das  
"WHITE CUBE"-Projekt  
als Werbeagentur. Vom  
Logo bis zur Landing Page  
für's Internetmarketing.  
Damit dieses Angebot  
auch sicher gefunden  
wird!

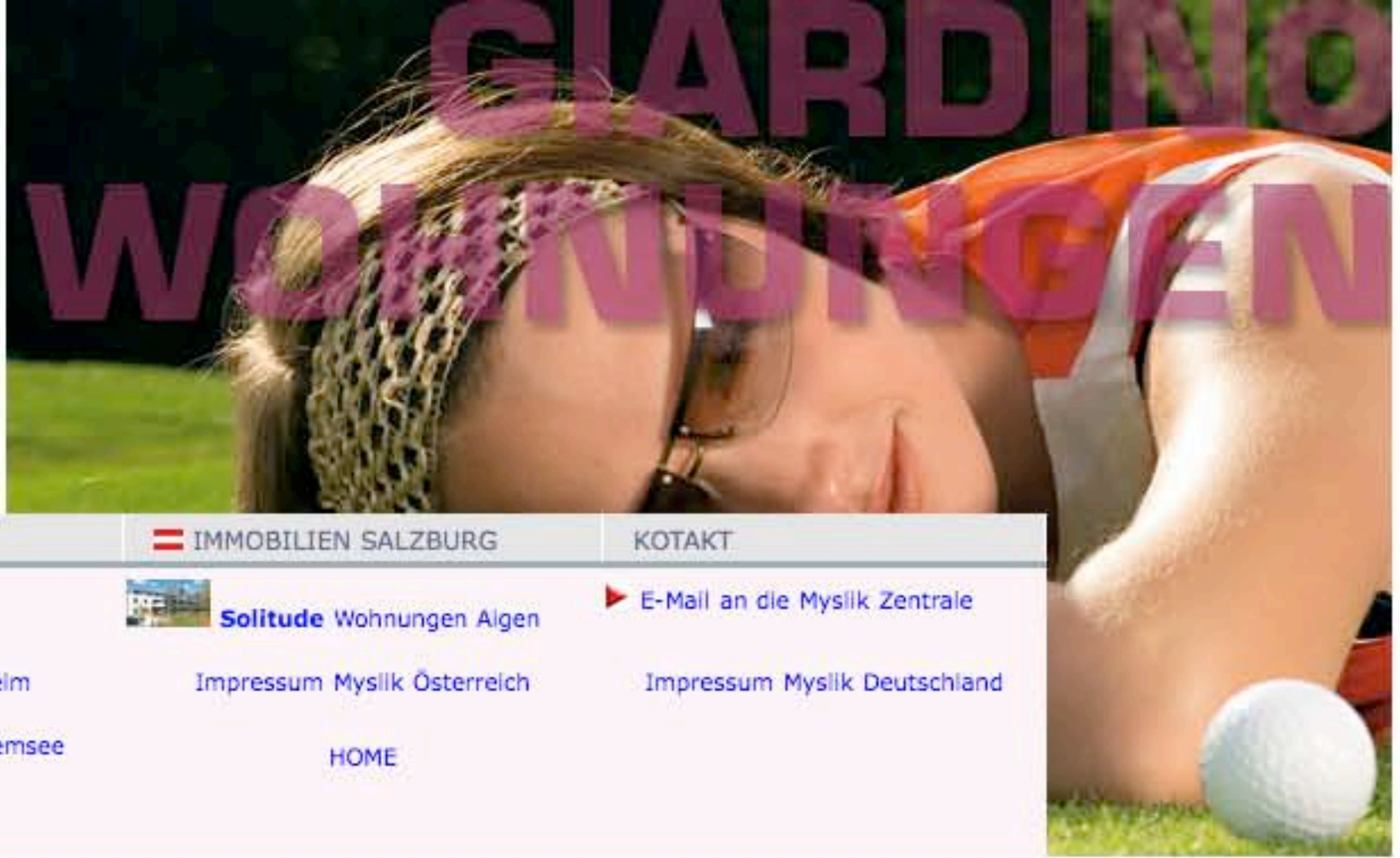
## Beratung und provisionsfreier Verkauf: Christian Haas



Tel 08053 79 88 03

E-Mail: info@neubaupartner.de

**neUBApartner.de**



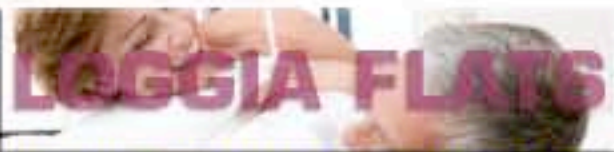
IMMOBILIEN BAYERN	IMMOBILIEN SALZBURG	KONTAKT
<b>Jahnweg</b> Neufahrn	<b>Solitude</b> Wohnungen Algen	E-Mail an die Myslik Zentrale
<b>whiteCubes</b> Rosenheim	Impressum Myslik Österreich	Impressum Myslik Deutschland
<b>Viva Villa</b> Prien /Chiemsee	HOME	

### Freuen Sie sich auf Ihr ganz besonderes City-Green



Wenn gut nicht gut genug ist!

Jede Wohnungen im Erdgeschoß hat ihren hübschen, kleinen **Garten** (siehe Plan unten). Genug, um sich an seinen Blumen oder Sträuchern zu erfreuen, Distanz zur Stadt zu halten oder etwas zu spielen - vielleicht eine Runde zu putten?



und große Wohnungen mit "Sonnendeck"

Die schöne, großzügige Terrasse lädt nicht nur zum **Frühstück "im Grünen"** ein. Wer Lust auf ein Sonnenbad verspürt, freut sich über die windgeschützte Sonnenbucht.

Unsere Gärten verstehen sich als Zitat mediterran-urbaner Lebenskultur. Wer in der Stadt lebt freut sich über sein **kleines, feines Grün**. Mehr muß es auch nicht sein - sonst artet 's ja in Arbeit aus ;-)



Ihr eigenes City-Green ...

WHITECUBESROSENHEIM besticht mit Ideen, Vorteilen und Details, die Sie vermissen würden.

Wir freuen uns darauf, sie Ihnen zu zeigen!



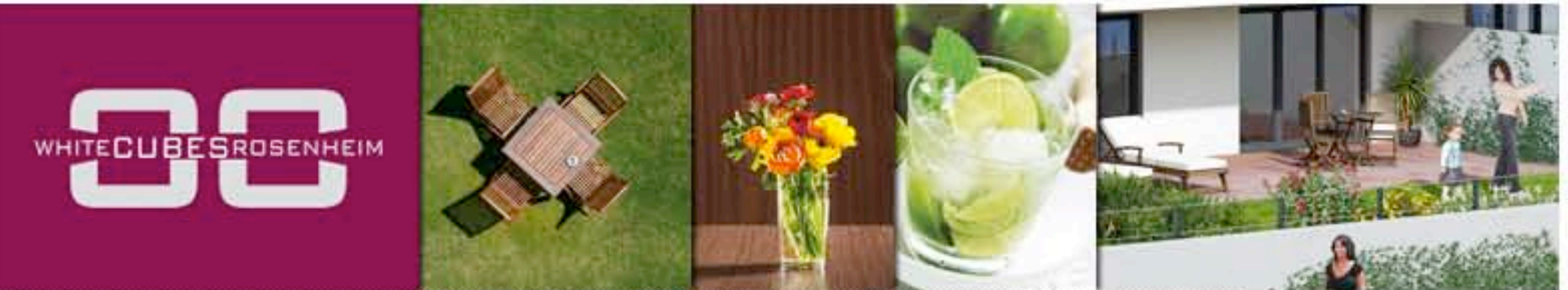
**SCHÖNE, NEUE WOHNUNGEN MITTEN IN ROSENHEIM!**  
Vergrößerung des Lageplans als JPG-Datel laden >>> (ca. 110 KB)

2010 bezugsfertig!

Jetzt ist die **beste Zeit, für individuelle Wünsche!**

**BERATUNG/VERKAUF**  
siehe ganz unten ...

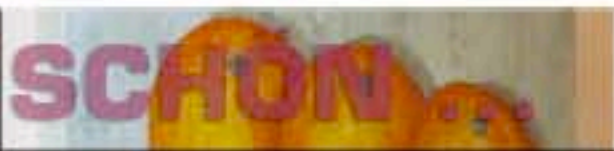
bitte unten weiterlesen >>>



### Guten Abend! Wenn der Tag geht, kommt die City zur Ruhe ...



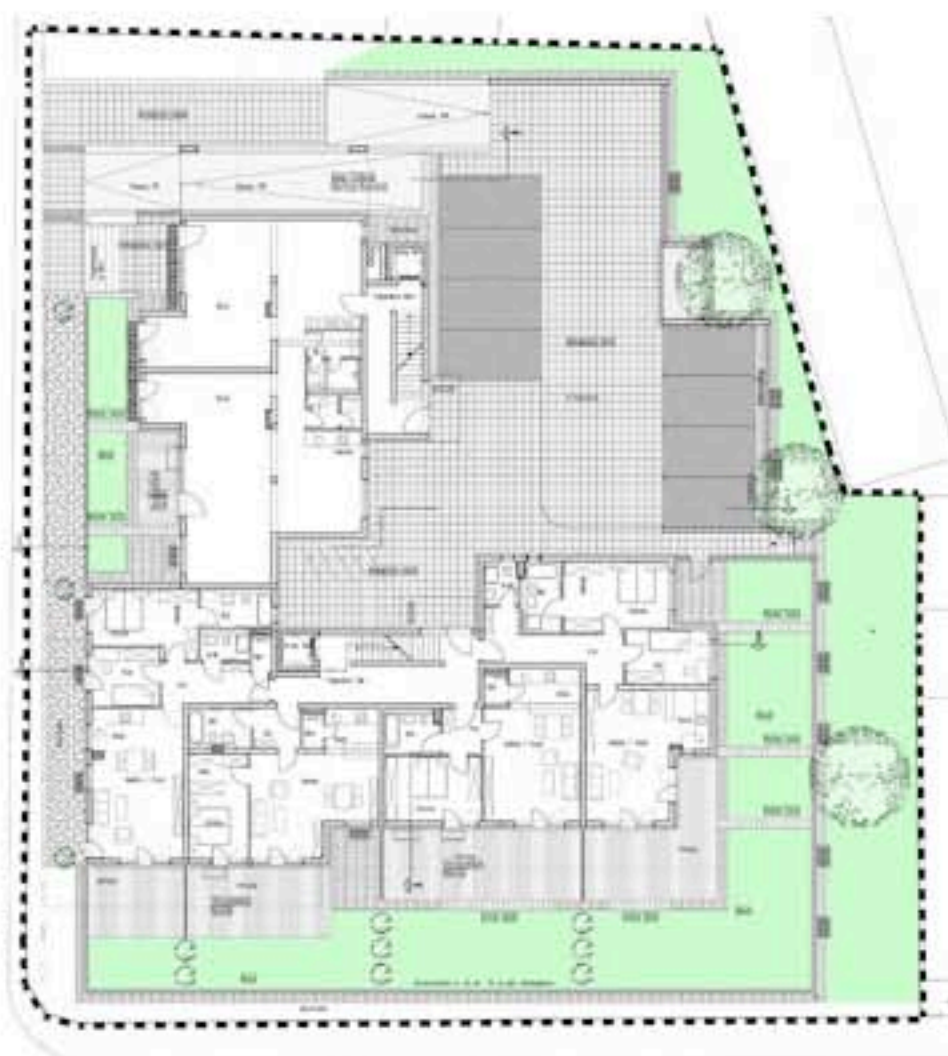
Wohnungen in bester Zentrumslage



Das Rosenheim der schönen Dinge



Zurück zur ersten Themenseite



**BAUBEGINN 2009, BEZUGSFERTIG 2010!**  
Vergrößerung der Architekturansicht als JPG-Datel laden >>> (ca. 130 KB)



Wir begleiten das "WHITE CUBE"-Projekt als Werbeagentur. Vom Logo bis zur Landing Page für's **Internetmarketing**. Damit dieses Angebot auch sicher gefunden wird!



Ein Gemeinschaftsprojekt der  
Stadtvillen Rosenheim GmbH & Co. KG  
und Myslik Bau GmbH



IMMOBILIEN BAYERN

IMMOBILIEN SALZBURG

KONTAKT



**Jahnweg** Neufahrn



**Solitude** Wohnungen Aigen

E-Mail an die Myslik Zentrale



**whiteCubes** Rosenheim

Impressum Myslik Österreich

Impressum Myslik Deutschland



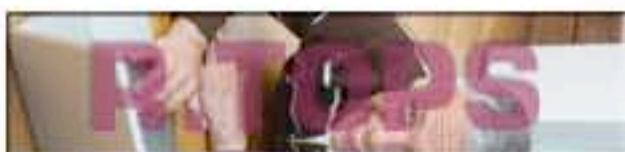
**Viva Villa** Prien /Chiemsee

HOME

HOME



## Gönnen Sie sich den Luxus, Sie haben ihn sich verdient!



Wenn gut nicht gut genug ist!

WHITECUBESROSENHEIM schafft neuen, schönen Wohnraum mitten in der Stadt. In ansprechender Architektur, Top- Qualität, mit vielen Vorteilen.

Den Luxus den diese 2-, 3- und 4-Zimmer Wohnungen bieten, sieht man nicht, man erlebt ihn in vielen liebevollen Details im Haus sowie als Teil bestmöglicher Infrastruktur (siehe [Lage](#)).



und große Wohnungen mit "Sonnendeck"

**Wer erfolgreich arbeitet, braucht** Regenerationsphasen und **ein Zuhause zum Wohlfühlen**, in dem man entspannt die schönen Seiten des Lebens genießen kann. Raum ist Luxus!



Ihr eigenes City-Green ...

Weil eine **hochwertige Immobilie in exzellenter Lage** immer eine solide Investition in die Zukunft ist, muss sie ihren Preis auch wert sein. Erstklassiger Bau und Ausbau sowie das bestmögliche **Energiemanagement** rechtfertigen etwas höhere Gestehungskosten durch **effiziente Wirtschaftlichkeit im Betrieb**.

WHITECUBESROSENHEIM: Wohn- und Lebensfreude für Generationen!



**SCHÖNE, NEUE  
WOHNUNGEN MITTEN IN  
ROSENHEIM!**  
Vergrößerung des Lageplans  
als JPG-Datei laden >>>  
(ca. 110 KB)

2010 bezugsfertig!

Jetzt ist die **beste Zeit, für  
individuelle** Wünsche!

**BERATUNG/VERKAUF**  
siehe ganz unten ...

bitte unten weiterlesen >>>



## Luxus ist die Kür, Qualität die Pflicht!



Wohnungen in bester Zentrums Lage



Das Rosenheim der schönen Dinge



Zurück zur ersten Themenseite



**BAUBEGINN 2009,  
BEZUGSFERTIG 2010!**  
Vergrößerung der  
Architekturansicht als JPG-  
Datei laden >>> (ca. 130  
KB)



Wir begleiten das  
"WHITE CUBE"-Projekt  
als Werbeagentur. Vom  
Logo bis zur Landing Page  
für's **Internetmarketing**.  
Damit dieses Angebot  
auch sicher gefunden  
wird!

## Beratung und provisionsfreier Verkauf: Christian Haas



Tel 08053 79 88 03

E-Mail: [info@neubaupartner.de](mailto:info@neubaupartner.de)

**neubaupartner.de**